

Габаритные и присоединительные размеры редуктора

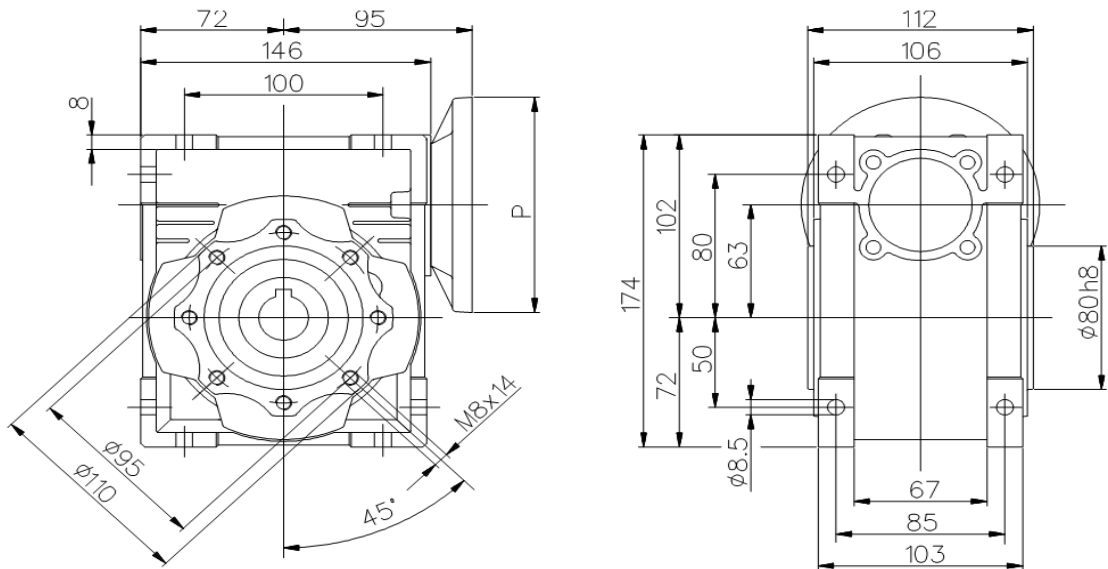


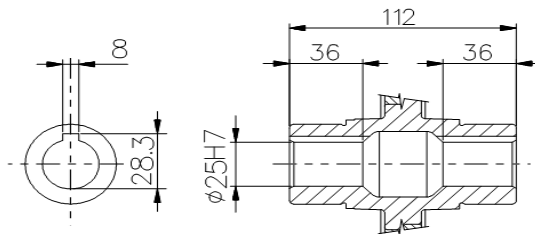
Таблица подбора

i	n1, об/мин	n2, об/мин	M (Nm)	P (кВт)	К.П.Д.	SF
7,5	2800	373	51	2,2	0,900	1,98
10		280	67	2,2	0,890	1,56
15		187	97	2,2	0,862	1,09
20		140	89	1,5	0,865	1,23
25		112	78	1,1	0,832	1,24
30		93	89	1,1	0,792	1,36
40		70	114	1,1	0,757	1,03
50		56	92	0,75	0,721	1,25
60		47	106	0,75	0,688	1,05
80		35	96	0,55	0,639	1,02
100	28	110	0,55	0,586	0,81	

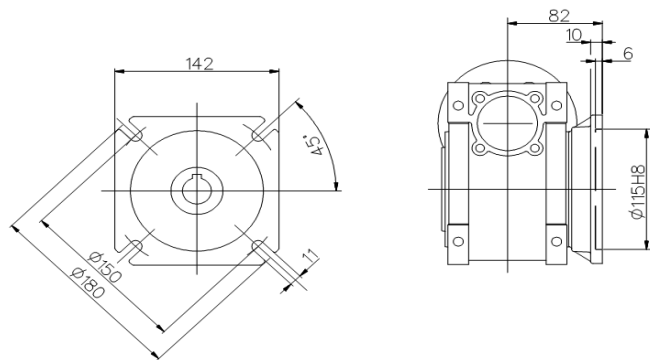
7,5	1400	187	81	1,8	0,880	1,70
10		140	107	1,8	0,869	1,30
15		93	128	1,5	0,834	1,10
20		70	123	1,1	0,817	1,10
25		56	123	0,92	0,785	1,00
30		47	140	0,92	0,742	1,10
40		35	145	0,75	0,710	1,00
50		28	125	0,55	0,665	1,20
60		23	141	0,55	0,628	1,00
80		18	115	0,37	0,569	1,10
100	14	131	0,37	0,518	1,09	

7,5	900	120	76	1,1	0,871	1,97
10		90	100	1,1	0,855	1,53
15		60	97	0,75	0,811	1,65
20		45	124	0,75	0,781	1,19
25		36	110	0,55	0,754	1,24
30		30	168	0,75	0,703	1,05
40		23	156	0,55	0,670	1,03
50		18	123	0,37	0,625	1,27
60		15	138	0,37	0,586	1,07
80		11	111	0,25	0,521	1,18
100	9	90	0,18	0,471	1,39	

Выходной вал



Боковой фланец F



Боковой фланец FL

